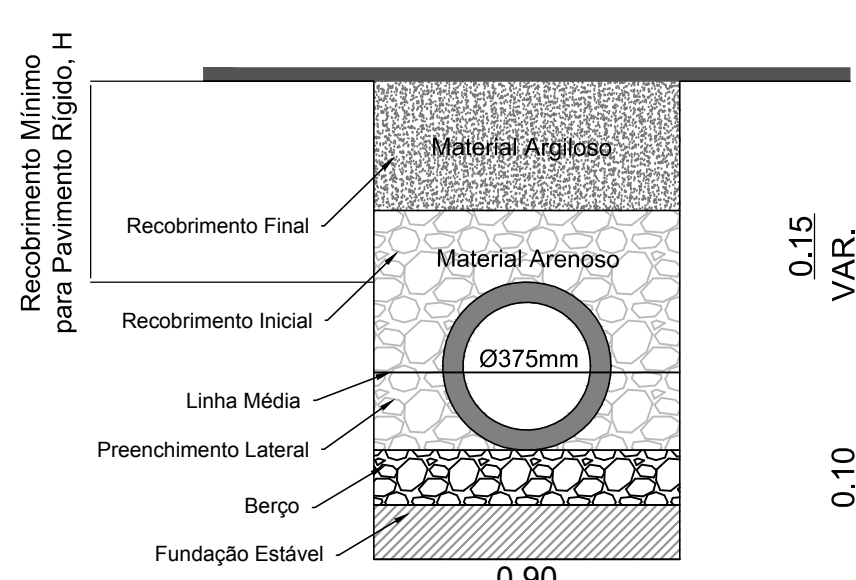
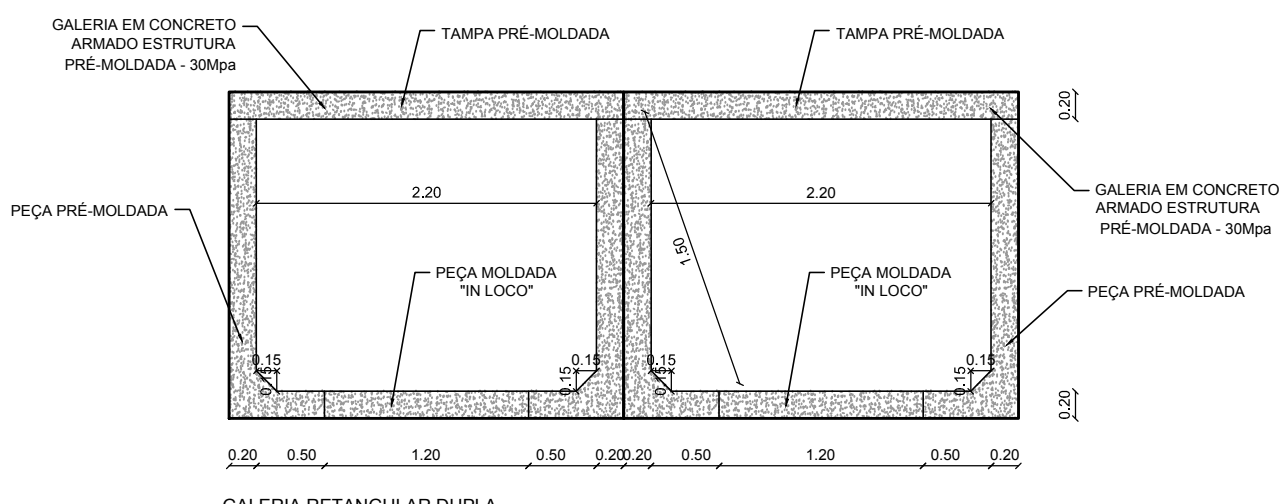


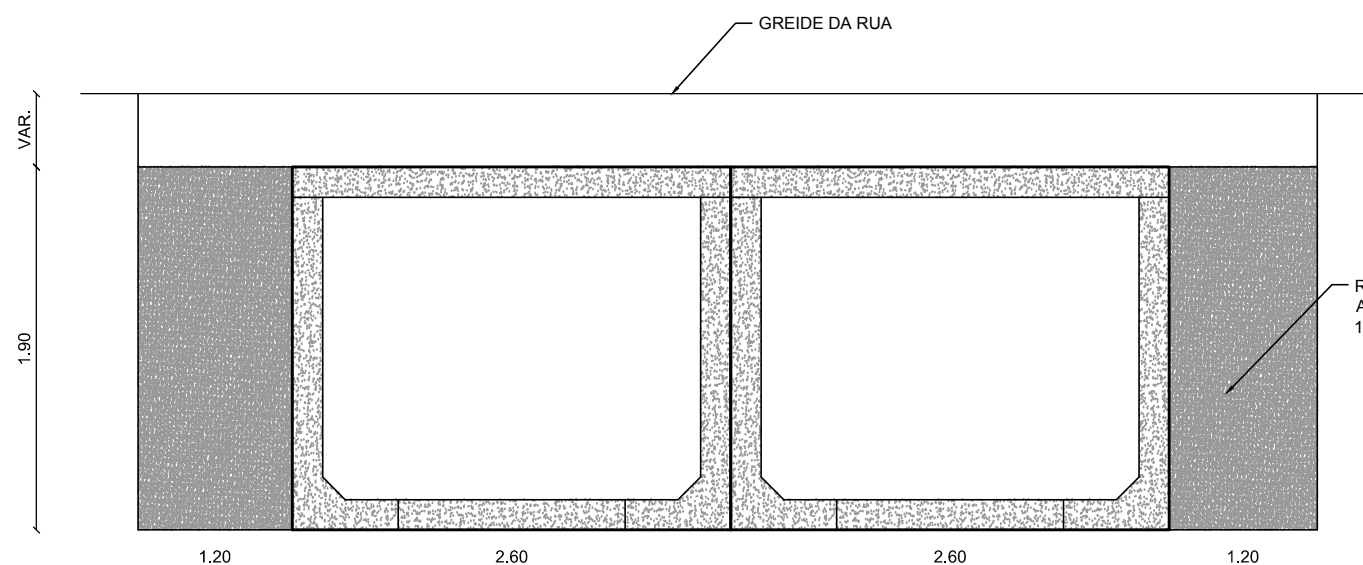
DETALHE DE VALA PARA TUBOS
PEAD DE Ø600mm
S/ ESCALA



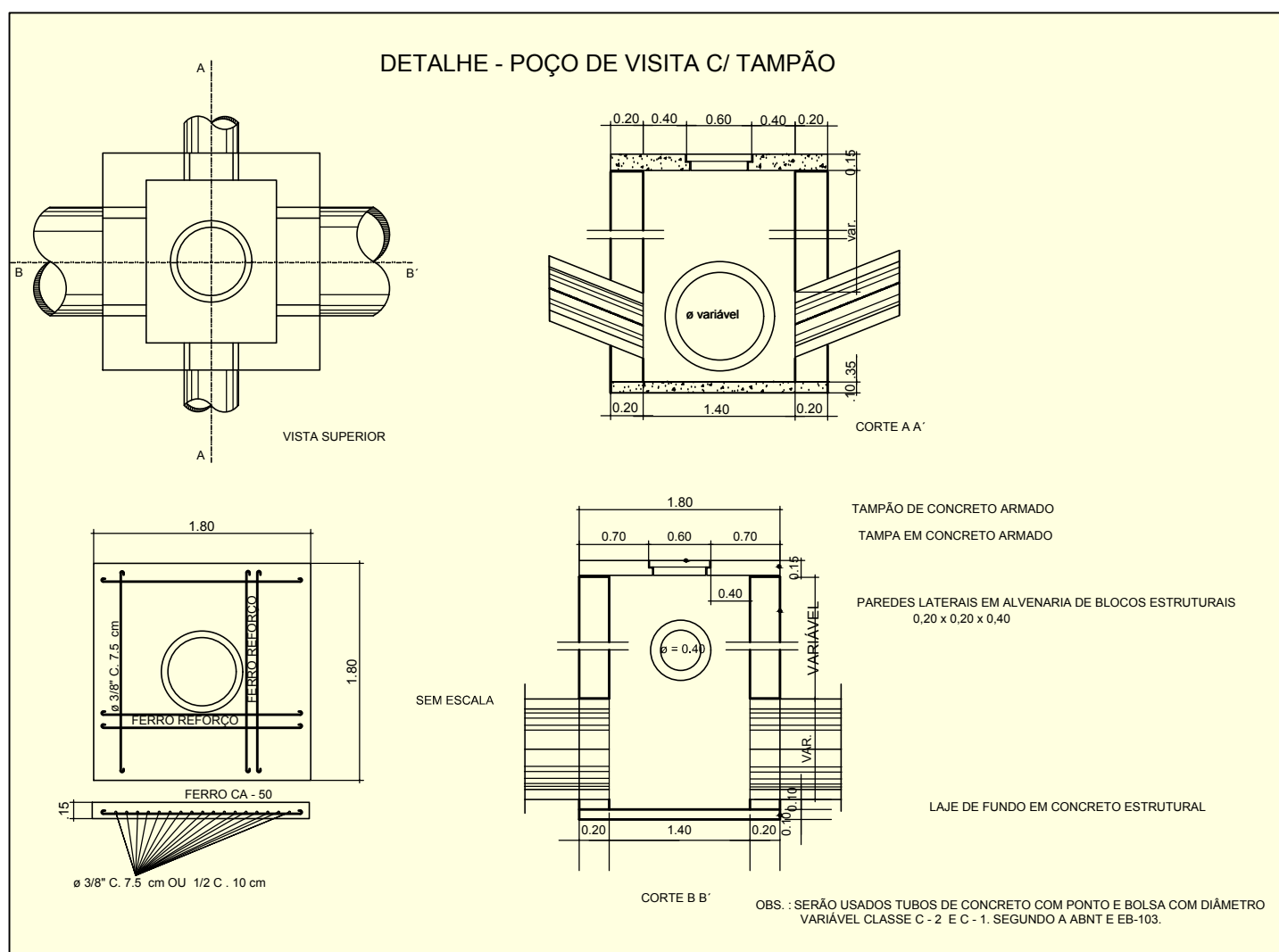
DETALHE DE VALA PARA LIGAÇÃO
BOCA DE LOBO/PV EM TUBOS
PEAD DE Ø375mm
S/ ESCALA



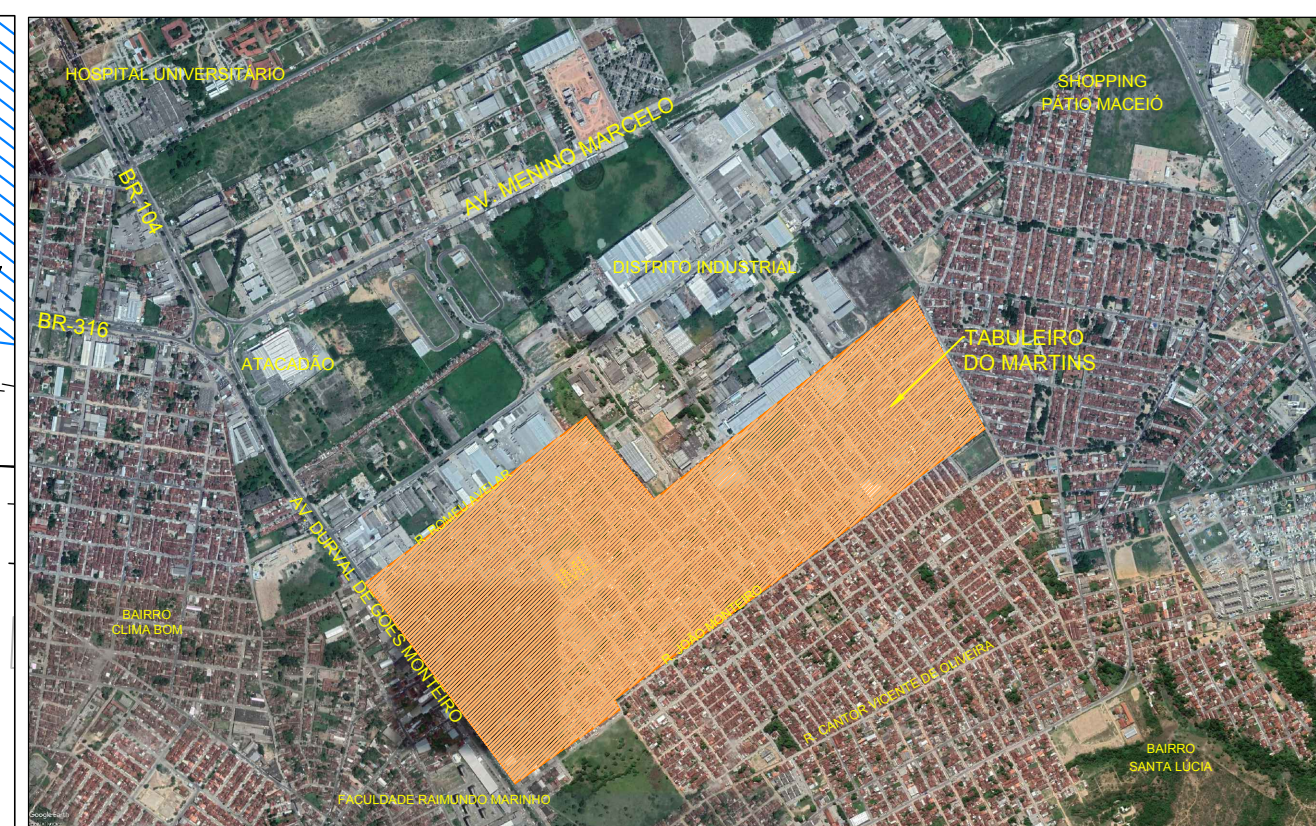
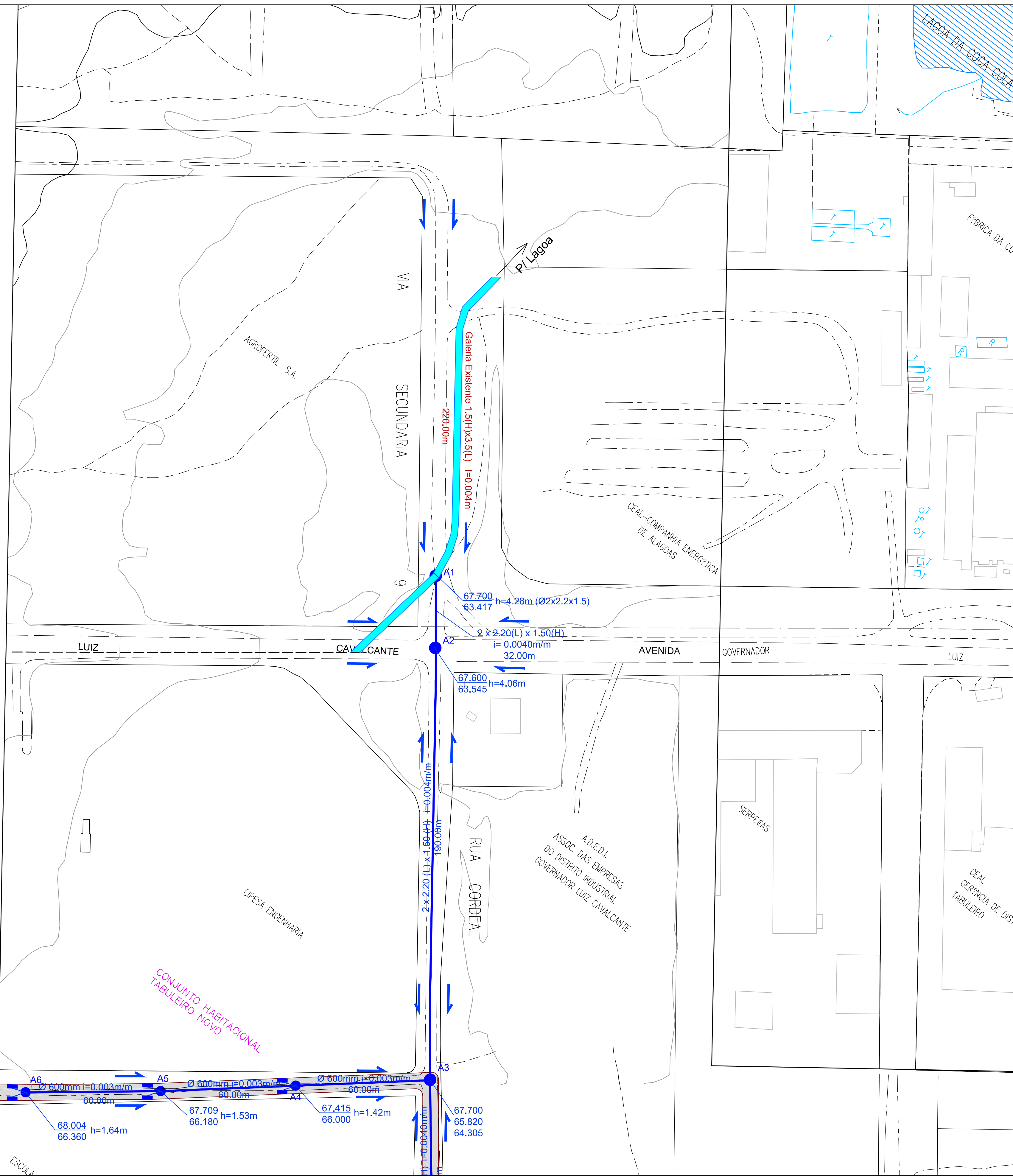
GALERIA RETANGULAR DUPLA
SEM ESC.



DETALHE DE VALA - GALERIA RETANGULAR DUPLA
SEM ESC.





Obs: SERÃO USADOS TUBOS DE CONCRETO COM PONTO E BOLSA COM DIÂMETRO VARIÁVEL CLASSE "C" - 2 E "1", SEGUNDO A NNT E AB-150



PLANTA DE SITUAÇÃO
SEM ESC.

CONVENÇÕES

- MEIO-FIO PROJETADO
- VIA A PAVIMENTAR
- VIA PAVIMENTADA
- GALERIA PROJETADA
- SENTIDO DA DECLIVIDADE
- POÇO DE VISITA PROJETADO
- BOCA DE LOBO PROJETADA
- SAÍDA DE BUEIRO
- SARJETÃO
- GALERIA EXISTENTE
- POÇO DE VISITA EXISTENTE

 PREFEITURA MUNICIPAL DE MACEIÓ SECRETARIA MUNICIPAL DE INFRA-ESTRUTURA - SEMINFRA		
PROGRAMA DE REVITALIZAÇÃO EM BAIRROS DE MACEIÓ "REVITALIZA MACEIÓ"		
TÍTULO: BAIRRO TABULEIRO DO MARTINS PLANTA DE DRENAGEM		RESPONSÁVEL TÉCNICO: ARILANDO COSTA MELLO SOBRINHO ENGR. CIVIL - CREA 107.044
ESCALA: 1 / 1.000	DATA: MAIO / 2019	REVISÃO: FOLHA: 08 / 12